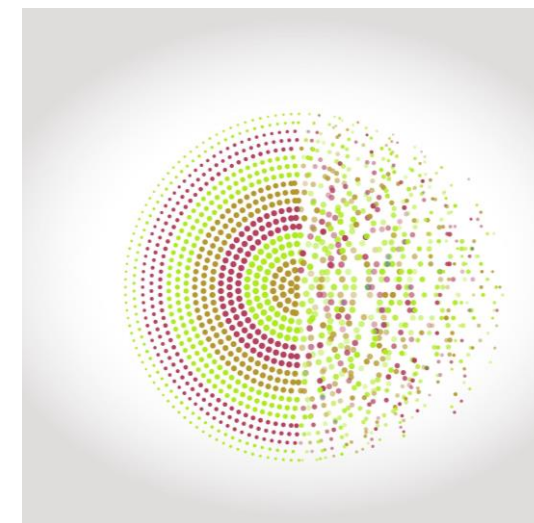


INCLUSIONE E PROCESSI MEDIATORI

Prof. Pasquale Moliterni

*Ordinario di Didattica e
Pedagogia speciale*

*Università Roma «Foro
Italico»*



INCLUSIONE

- L'inclusione è il modello prevalente nei documenti internazionali ... in base al quale la persona con disabilità entra a pieno titolo nella comunità, alla pari di tutti gli altri. I principi di funzionamento e le regole del contesto devono essere riformulati avendo presenti tutti i componenti: la diversità di tutti e di ciascuno diviene la condizione normale di scuola e di aula.
- Inclusione traduce il termine inglese *inclusion (to include)* che significa essere parte di qualcosa ... al contrario di *to exclude* (escludere).
- L'inclusione può/deve avvenire non solo nella scuola ma in molteplici ambienti (Inclusione scolastica e sociale)

Inclusione:

- ❑ **Comporta** la messa in atto di
 - **politiche e leggi** che dovrebbero mirare a **CONTRASTARE** le **DISUGUAGLIANZE**, definendo e gestendo interconnessioni, priorità e gradualità, che si rafforzino reciprocamente, senza contraddirsi perché altrimenti si creano nuove forme di disuguaglianza
 - **politiche integrate** e di largo raggio **e prospettive** che contribuiscano a ridurre le disuguaglianze e a promuovere il benessere ed il ben-essere collettivo
 - politiche **re-distributive**, che proteggano dagli effetti della disuguaglianza
 - politiche **pre-distributive**, che intervengano sui processi di formazione e valorizzazione del capitale umano, o, meglio, delle persone
- ❑ Impegna il Parlamento ed il Governo in compiti di **coordinamento e monitoraggio dell'efficacia delle azioni dei vari soggetti pubblici e privati**

Evoluzione normativa in Italia: integrazione

- I fase : LEGGE 118/1971; LEGGE 517/1977

- II fase : LEGGE 104/1992

LEGGE 17/1999

- III fase : LEGGE 328/2000 ...

LEGGE 328/2000 (Realizzazione del sistema integrato di interventi e servizi sociali) :

Terza fase dell'integrazione:
dalla famiglia, alla scuola,
alla/con la società

...far fronte al problema del
"dopo di noi"

LEGGE 77/2020:

BUDGET DI SALUTE

LEGGE 112/2016: «Dopo di
Noi»



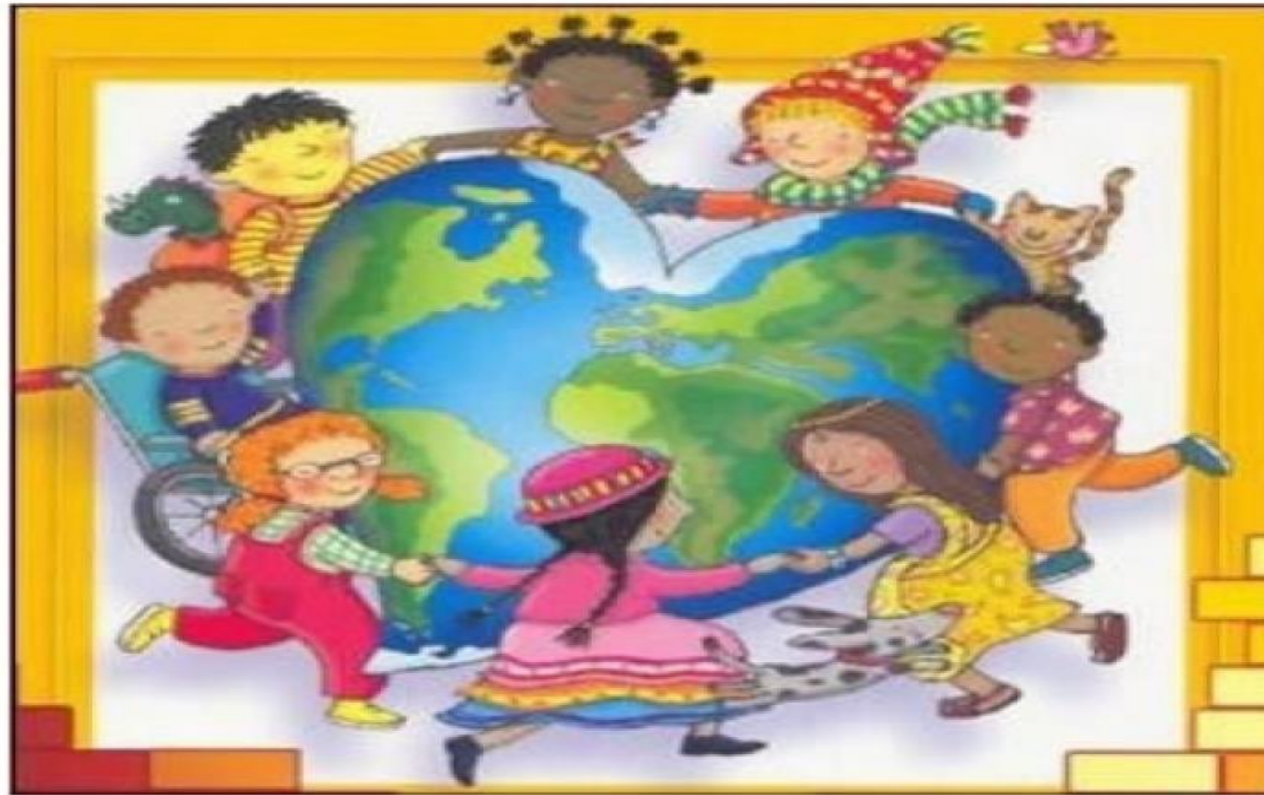
INTEGRAZIONE

- **Integrare** presuppone un processo di inter-azione, di "azioni tra" più soggetti, **in cui ciascuno** è importante per l'altro, è portatore di significati e **con-corre** alla visione/costruzione della realtà secondo forme nuove e più complessive, in un **approccio ecosistemico** di un sistema aperto, soggetto al flusso possibile di continue **interazioni co-costruttive**.

INTEGRAZIONE

- **Processo** atto ad aumentare al massimo grado l'interazione tra gli allievi e le persone con disabilità e gli altri (OCDE, 1994)
- **Processo** di costruzione e
co-costruzione

Inclusione per l'integrazione: inclusion for integration (Moliterni, 2013: p. 186)



[Questa foto](#) di Autore sconosciuto è concesso in licenza da [CC BY-NC-ND](#)

**Integrazione
significa impegno
di tutti.**

**Per la sua
realizzazione
sempre in divenire
occorre una
struttura
organizzativa in
grado di
governarla.**

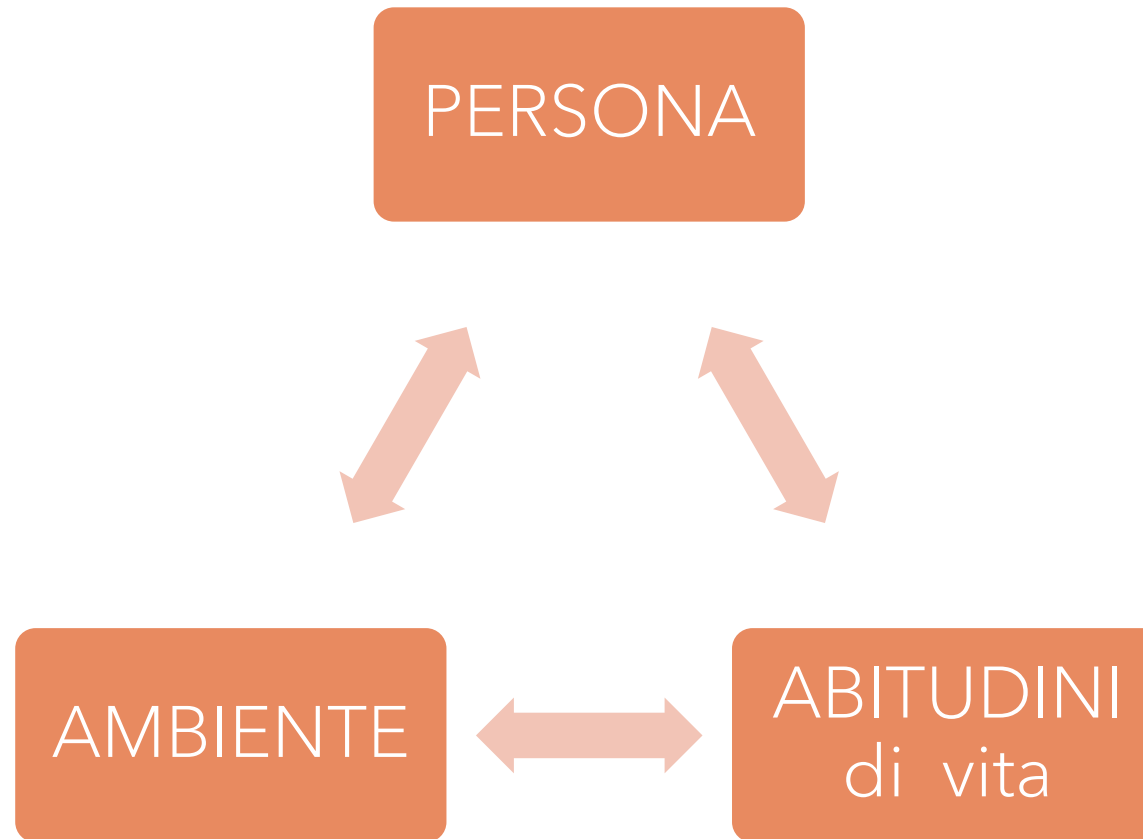
(Canevaro, 2019: 26)



Più integrazione = Sistema più inclusivo



Lo **sviluppo umano** è frutto delle
INTERAZIONI PERSONA-AMBIENTE-ABITUDINI DI VITA
(Fougeyrollas, 2004: 227-230)



B.E.S. (Bisogni Educativi Speciali):

- oltre i Bisogni ...

(organici, fisiologici, funzionali), del vivere ...

..... **la PERSONA** (ogni persona!):

... con ansie, paure, attese,

desiderio di esistere, essere riconosciuto e amato,

voglia di partecipare e di essere libero (attivamente e non solo in forma assistita e garantita),

di poter *non solo accedere* ma avere successo

Modello delle CAPACITA'+ OPPORTUNITA'

(**Capability Approach**: Amartia Sen, 1993)

- Presta attenzione allo sviluppo umano, alla qualità della vita e al rafforzamento dell'autodeterminazione della persona
- E' l'insieme dei traguardi potenzialmente raggiungibili, che contribuisce a sviluppare la qualità della vita e il benessere delle persone
- Qualità della vita come **well-being** (benessere come **ben-essere**), che dipende dalla capacità personale di trasformare le disponibilità in concrete realizzazioni

Gli uomini si educano tra loro con **la mediazione del mondo**

(Paulo Freire)

- La causa delle carenze cognitive è la mancanza di mediazione.
- Il processo della mediazione presuppone un dialogo aperto (R. Feuerstein)

Educazione...

- PROCESSO DI

UMANIZZAZIONE

attraverso la



[Questa foto](#) di Autore sconosciuto è concesso in licenza da [CC BY-ND](#)

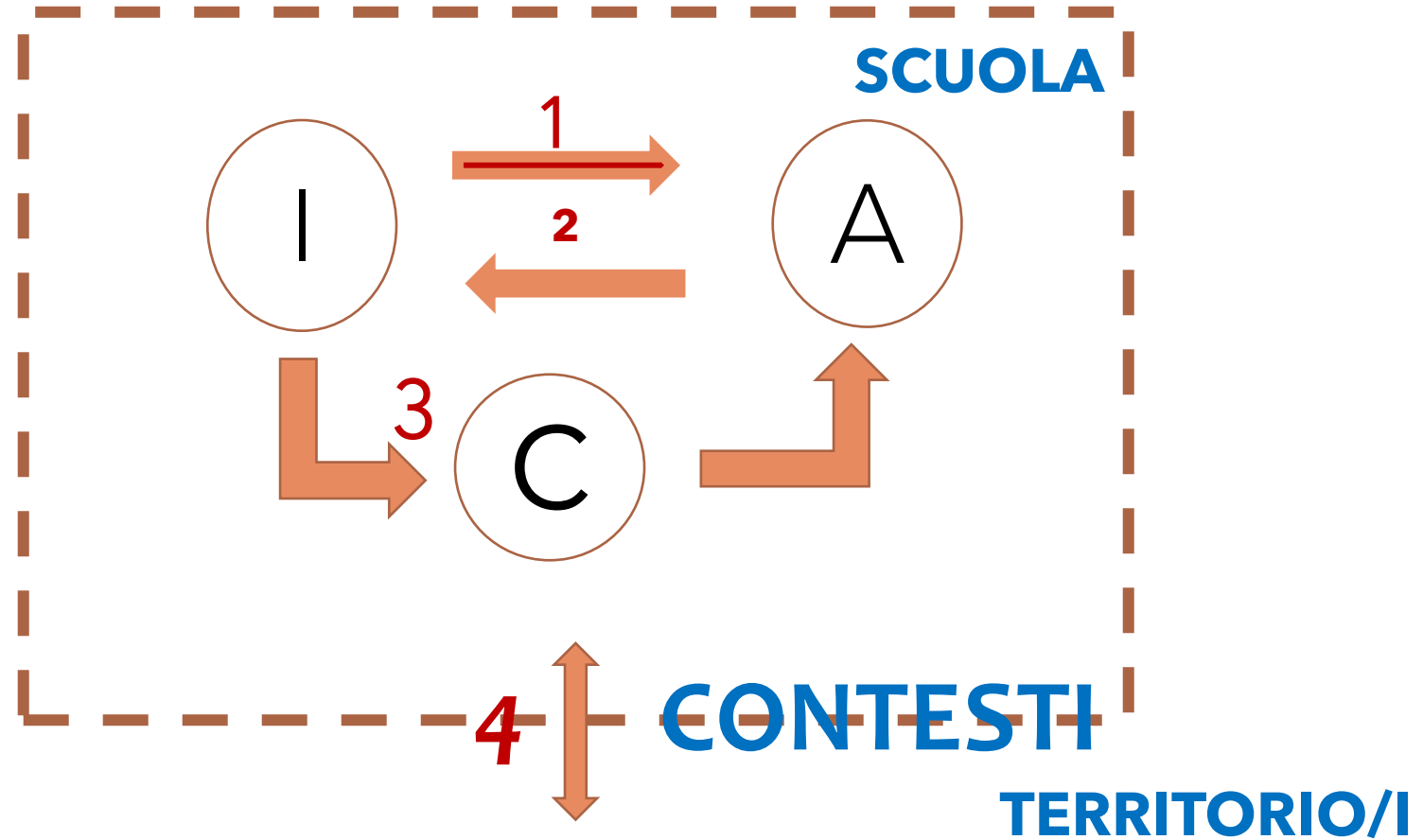
J. Bruner

- E' la CULTURA che dà forma alla mente
- La cultura è oggetto MEDIATORE che promuove lo sviluppo
- La *mente*, costituita dalle *forme culturali condivise e rappresentate*, è *socialmente distribuita* e il MEDIUM principale è il LINGUAGGIO...**ma...**
- La **rappresentazione del mondo** avviene in forma: **prassica** (mediante l'azione), **iconica** (mediante immagini), **simbolica** (mediante il linguaggio)

Inclusione educativa e formativa



Processi mediatori:



Processi Mediatori....

Pedagogici (1 - 2)

Didattici e formativi (3)

Educazionali (4)

Legenda:

- 1..2.. (I= insegnante-formatore; A= allievo)
- 3 (C = cultura)
- 4 (Contesto organizzativo intra-extra)

1..2. Processi Mediatori **PEDAGOGICI** (competenza pedagogica)

Significative relazioni educative tra docenti e studenti, studenti e studenti, docenti e docenti, anche con attenzione alle altre eventuali figure professionali presenti all'interno di un contesto (scolastico, universitario, extrascolastico) orientato a considerarsi e a **farsi comunità** educativa ed educante, in un **clima sociale positivo**

costituisce **competenza specifica** (educatore, insegnante, allenatore, arbitro, assistente, ecc.) e **attenzione diffusa** (co-responsabilità sociale)

relazione educativa sollecitante e proattiva, asimmetrica ed etica: «magistrale»

..capace di **esprimere "caring"** per la persona, soggetto culturale in divenire, in una **civitas sociale collettiva e culturale** di (cor)responsabilità verso sé, gli altri, il mondo

3. **Processi mediatori DIDATTICI** (competenza didattica)

Rendere **accessibile la cultura** (fonte di umanizzazione e di promozione dello sviluppo personale e sociale), secondo «**forme oneste**» pre-proto-disciplinari-inter...

Individuare **conoscenze significative** per i costrutti socio-personali, di vita

Trasformazione/presentazione/metaforizzazione dei saperi attraverso gamma di **MEDIATORI DIDATTICI** (attivi, iconici, analogici, simbolici), in un'ottica problematizzante, costruttiva e co-costruttiva

Progettare/attuare **percorsi formativi integrati (CURRICOLI)**, con attenzione alle interconnessioni tra **esplicito e implicito**


Didattica **laboratoriale**, del **FARE/AGIRE**

Didattica **cooperativa** (team-teaching, team learning)

Regolazione continua dell'azione (**VALUTAZIONE**) per il successo formativo

Tavola dei MEDIATORI DIDATTICI

CONOSCENZA



| | ATTIVI | ICONICI | ANALOGICI | SIMBOLICI | |
|---|--|--|--|---|--|
| R E A L T A' | Esperienza diretta, manualità, corpo, movimento, realizzazione prodotti, | Immagini, disegni, schizzi, schemi, mappe, grafici, Tavola elementi, Dimostrazioni, Modeling <i>«FILMATI – VIDEOMODELING»</i> | <i>Giochi</i> , prove di simulazione, drammatizzazioni, teatro, <i>musical</i> , <i>I.C.T.</i> , <i>calcolatrici...</i> ecc. | Concetti, teorie, principi, codici, grammatiche, sintassi, testi, Trasposizioni | RAP PRE SEN TA ZIO NE |



Processi Mediatori **EDUCAZIONALI**

(competenze educazionali:
organizzazione educativa):

- aspetti **organizzativi**, strumentali e di supporto, sia all'interno della scuola sia nel contesto sociale, culturale
- disponibilità di **strumentazioni e di materiali** adeguati, anche multimediali (hardware e software)
- **didattica laboratoriale**, attenta all'uso di opportuni mediatori didattici
- modulazione ed **articolazione degli studenti/alunni** per **gruppi didattici** a diversa composizione numerica in ragione delle attività -tanto più piccoli quanto più partecipativi- e delle dinamiche di studio, facendo leva sul **peer tutoring** e sul **cooperative learning**
- incremento delle azioni di **servizio tutoriale** -tutorato in presenza e a distanza- e di **orientamento**
- valorizzazione delle attività di **tirocinio** in cui poter **interconnettere teoria e prassi**, accademia e mondi delle professioni

Processi Mediatori Educazionali (2)

- articolare/riconoscere gli impegni di servizio dei docenti tra attività didattica d'aula e attività di progettazione-organizzazione-valutazione-sviluppo dell'azione didattica e formativa e sua *capitalizzazione* nella formalizzazione anche *documentale* dei prodotti/mediatori realizzati
- dedicare **tempi alla costruzione dei curricula personalizzati** e alla condivisione degli stessi con i colleghi, in un **contesto di comunità di pratica** che riorienta le proprie azioni grazie a intelligenti forme di autovalutazione sistematica
- assumere la **valutazione** come **"intelligenza e regolazione"** delle azioni didattiche, formative, pedagogiche, istituzionali, e dunque volta a favorire **"processi istituenti"** in cui gli aspetti organizzativi sono considerati in funzione dello sviluppo del progetto pedagogico e formativo (facendo ricerca...didattica e pedagogica)

Mediatori didattici: SISTEMA

- Adozione integrata dei mediatori didattici, componente intrinseca di un sistema di progressivo distanziamento dalla realtà, per la sua **de-naturazione** e **rappresentazione** sempre più formalizzata della realtà, a partire dallo **schema** (mediatore attivo), **mappa** (mediatore iconico),
- **uso iniziale di mediatori caldi**, per attivare procedure partecipative,
- **Uso di mediatori freddi**, per decentrarsi

...progetto di vita e competenze:

- ruoli lavorativi: «imparare a lavorare, non imparare un lavoro»;
- competenze di gestione del tempo libero, sia in casa sia fuori;
- competenze di gestione autonoma e/o assistita di un proprio luogo di vita;
- competenze di sviluppo/mantenimento di una rete di supporto sociale informale;
- competenze di gestione delle proprie risorse economiche;
- competenze affettive e sessuali;
- competenze per realizzare una propria vita... familiare, sociale...

INSEGNANTE specializzato per il SOSTEGNO:
tra *deleghe* (paradosse: de-lega) e *critiche*, (auto) esclusioni?)

- TUTOR dell'alunno/i
- COORDINATORE DIDATTICO e PEDAGOGICO
nel/i TEAM di CLASSE/i (contitolarità classe/i!)
- Partecipa alla programmazione/PROGETTAZIONE didattica e educativa, alla ELABORAZIONE/organizzazione, VALUTAZIONE, documentazione delle attività
- Assicura (dovrebbe) l'UNITARIETA' dell'azione didattica e formativa, quale TRAIT d'UNION tra gli insegnanti di classe (campi, ambiti, discipline)
- Ricerca, con il team, spazi di INTERCONNESSIONE didattica e educativa tra PDP/PEI/PROGRAMMAZIONE di classe e CURRICOLO di scuola, per l'arricchimento di tutti
- Aiuta a espandere il PEI verso il PROGETTO DI VITA
- Osserva documenta e valuta il processo di integrazione
- promuove e COORDINA i processi d'INTEGRAZIONE didattica e di INCLUSIONE educativa nella SCUOLA...e con l'extra-scuola...

Riferimenti

- Moliterni P., *Didattica e scienze motorie. Tra mediatori e integrazione*, Roma, Armando 2013
- P. Moliterni, *Coronavirus, didattica a distanza e inclusione, tra sfide e opportunità*. In *Nuova Secondaria Ricerca*, vol. 2, 2020, p. 281-303
- Moliterni P., *L'educazione diffusa*. In Calidoni P. (a cura), *Cesare Scurati: sguardi sull'educazione*. Milano, FrancoAngeli, 2021, p. 198-208



Pasquale Moliterni
UNIVERSITÀ ROMA "FORO ITALICO"
pasquale.moliterni@uniroma4.it



Grazie per l'attenzione !